

103 Ruha ••

Méret: 34, 36, 38, 40, 42, 44

Hossza: 101 cm

Hozzávalók:

Minden mérethez 1,90 m 140 cm széles polészterkrepp; maradék rávasalható szövött közbélés; 1 db 60 cm-es rejtett cipzár és hozzávaló varrógéptalp; 4 db díszgomb

Ráhagyások:

1,5 cm varrásráhagyás körben

Szabás:

1 eleje, félbehajtott anyagból 1x
2 háta 2x
3 eleje alátét, félbehajtott anyagból 1x
4 háta alátét 2x
5 ujj 2x

Vasaljunk közbélést az alátétre (3,4 rész).

Varrás:

Anyag fonákja

Anyag színe

Közbélés



az alátétet a nyakkivágásra, a vállvarrásokat illesszük egymásra. A cipzárnál a háta alátét szélét a hasíték széle előtt 5 mm-rel hajtsuk vissza és gombostűzzük meg. A háta ráhagyását a cipzárpántokkal hajtsuk ki, és az alátét fölött gombostűzzük meg. Varrjunk végig a kivágás szélén. A ráhagyást vágjuk keskenyre, az ívelésnél vágjuk be.

Nyakkivágás alátéte 7-es ábra

Hajtsuk fel az alátétet. A ráhagyást vasaljuk az alátétbe, és szorosan a felvarrás mellett tűzzük le. Hajtsuk be az alátétet. Férceljük és vasaljuk le a nyakkivágást. Az alátétet öltjük a vállvarrás ráhagyására, az alátét háta szélét a cipzárpántokra.

Szűkítő

1-es ábra

Gombostűzzük és varrjuk össze az eleje mellszűkítőt, a csúcsában csomózzuk el a szálakat. Vasaljuk lefelé a szűkítőt. Varrjuk össze és vasaljuk középre a háta hosszanti szűkítőt.

Eleje hajtások

2-es ábra

Hajtsuk össze az elejét úgy, hogy a hajtások vonalai egymásra illeszkedjenek. Gombostűzzük össze, és a hajtásnyílak között varrjuk össze a hajtásokat, a varrásokon visszaöltéssel. Csak a varrások közötti részen vasaljuk az oldalsó széle felé a hajtásokat.

Cipzár bevarrása

3-as ábra

Tisztázzuk el a háta szélét. A nyakkivágás jelölt vonalától varrjuk be a rejtett cipzár a hátába, ld. http://burda.hu/burda_praktikus/cipzar-rejtve-bevart/

Háta középvarrás

4-es ábra

Kissé húzzuk össze a cipzár. Színt színnel szemben fektessük egymásra a háta alkatrészeket. Gombostűzzük, és alulról kezdve varrjuk össze a háta középvarrást a cipzár tűzésvonaláig, a cipzár végét ekkor kissé húzzuk el, visszaöltéssel erősítsük meg a varrásvégeket. Vasaljuk szét a ráhagyást.

Vállvarrás

5-ös ábra

Színt színnel szemben fektessük az elejét a hátára, varrjuk össze a vállát, 1 jel. A ráhagyást tisztázzuk el, és vasaljuk szét. Varrjuk össze az alátét vállát is, 2 jel. Vasaljuk szét a ráhagyást, tisztázzuk el az alátét külső szélét.

Nyakkivágás

6-os ábra

Színt színnel szemben gombostűzzük

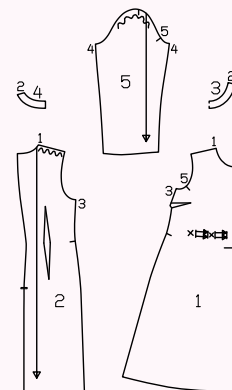


Extra szabásminta, rózsaszín alányomással

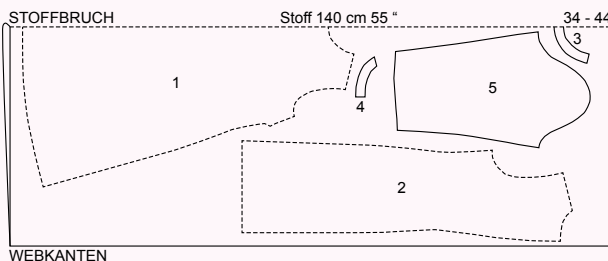
A szabásmintaív: 1, 3 és 4

B szabásmintaív: 2 és 5

34
36
38
40
42
44



Felfektetési rajz
140 cm széles anyag



Szabás: színével befelé hajtott dupla anyagból.

