

Varróiskola kezdőknek

112 Pulcsi ••

Méret: 34, 36, 38, 40, 42, 44
Hossza: 55 cm

Hozzávalók:

1,35 – 1,35 – 1,35 – 1,35 – 1,40 – 1,40 m
130 cm széles nemezelt gyapjú; 0,45 m
2,5 cm széles ripszszalag; 14 – 14 – 14 – 16
– 16 – 16 cm-es fémcipzár; formára vasal-
ható közbélésszalag

Szabásminta:

Másoljuk le a szabásmintaivról.

Ráhagyások:

1,5 cm varrásráhagyás, alján és ujján
4 cm felhajtás (ujján kifelé bővül)




Szabás:

7 eleje, félbehajtott anyagból 1x
8 háta 2x
9 ujj 2x
10 eleje alátét, félbehajtott anyagból 1x
11 háta alátét, félbehajtott anyagból 1x

Vasaljunk **formára vasalható**

közbélésszalagot az eleje és háta
nyakkivágás szélére és az eleje jobb
válla szélére.

Varrás:

Anyag színe 
Anyag fonákja 
Közbélés 

Szűkítő

1-es ábra

A szűkítő középvonalán hajtsuk össze szí-
nével befelé az elejét. Gombostűzzük,
majd az oldalsó szélén kezdve varrjuk ösz-
sze a szűkítő vonalát. Az oldalsó szélén
visszaöltéssel biztosítjuk a varrást, a szűki-
tő csúcspontján ehelyett csomózzuk el a szá-
lakat. A szűkítő mélységét vágjuk 1,5 cm
szélesre. A ráhagyást vasaljuk szét, a szű-
kítő csúcspontját vasaljuk el.

Háta középvarrás

2-es ábra

Szint színnel szemben fektessük egymásra
a háta alkatrészeket, a varrásokon
egymásra illesztve gombostűzzük, majd
varrjuk össze a háta közepét. Vasaljuk szét
a ráhagyást.

Cipzár bevarrása 3-as ábra

Vágjuk le a ráhagyást az eleje és háta bal
vállán. Gombostűzzük a nyitott cipzár fo-
nákoldalával az eleje és háta bal válla szí-
nére, a fogazat az anyag szélén van. A cipzár
34-38-as méretnél 5 mm-rel a nyakkiv-
ágás jelölt vonala előtt, 40-44-es méretnél
pontosan a nyakkivágás jelölt vonalán kezd-
ődik. Férceljük be a cipzár.

Ripszszalag felvarrása 4-es ábra

Vágjuk két egyenlő darabra a ripszszala-
got. Gombostűzzük egyet-egyét az elejé-
re és hátára a cipzárpántra a fogazattól
3 mm távolságban. A cipzárbevarró talppal
keskenyen varrjuk fel a ripszszalag szélét.
Húzzuk ki a fércet. Csak a 34-38-as méret-
nél: a cipzár végén apró kézi öltésekkel
varrjuk össze a cipzárpánthoz. Zárjuk ösz-
sze a cipzár.

Jobb vállvarrás 5-ös ábra

Szint színnel szemben fektessük az elejét a
hátára, a jobb válla szélek illeszkednek (1-
es varrásjel). Gombostűzzük és varrjuk ösz-
sze a jelölt varrásokon mentén. Szint színnel
szemben fektessük egymásra az eleje
és háta nyakkivágás alátétét, a pulcsival
szimmetrikusan gombostűzzük és varrjuk
össze a jobb vállát (3-as varrásjel). Vasaljuk
szét a ráhagyást. Az alátét bal válla ráha-
gását vágjuk le.



Nyakkivágás alátéte

6-os ábra

Nyissuk ki a cipzár. Szint színnel szemben
fektessük az alátétet a pulcsira, a jelölt var-
rásvonalak és a jobb vállvarrások illeszked-
nek egymásra. Varrjuk fel az alátétet. A rá-
hagyást vágjuk keskenyre, az ívelt része-
ken vágjuk be. Hajtsuk fel az alátétet és
szorosan a varrás mellett varrjuk a ráha-
gásra. Hajtsuk be az alátétet, szélét vasal-
juk le. Szorosan a cipzár bevarrása mellett
kézzel varrjuk össze az alátét keskeny szél-
ét és a vállát. Az alátét belső szélét kézzel
varrjuk a vállvarrás ráhagyására.

Oldalvarrás

7-es ábra

Szint színnel szemben fektessük az elejét a
hátára, az oldalvarrások illeszkednek (2-es
varrásjel). A jelölt varrásokon mentén gom-
bostűzzük és varrjuk össze az oldalát. va-
saljuk szét a ráhagyást.

Ujj varrása

8-as ábra

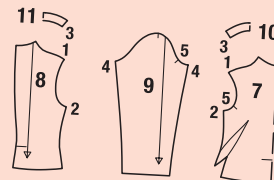
Hajtsuk össze hosszában színnel befelé
az ujját. A jelölt varrásokon mentén gom-
bostűzzük és varrjuk össze az ujját (4-es
varrásjel). Vasaljuk szét a ráhagyást.

Ujj bevarrása

9-es ábra

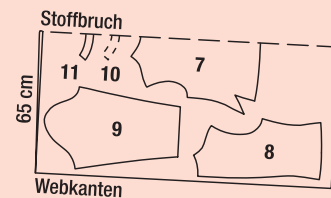
Szint színnel szemben gombostűzzük be
az ujját a karkivágásba: az ujj varrása az
oldalvarrásra, az ujj és a karkivágás eleje
jelölése egymásra, valamint az ujjakör váll-
jelölése a vállvarrásra, ill. a cipzár közepére
illeszkedik. Férceljük be az ujját, és az ujj
felől varrjuk be. Vasaljuk be, és laza kézi ölt-
tésekkel varrjuk le az ujját és az alja felhajtá-
sráhagyását.

Extra szabásminta
rózsaszín alányomással
A szabásmintaív: 9-11
B szabásmintaív: 7 és 8

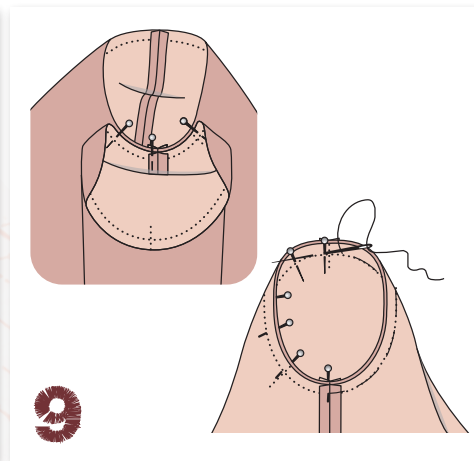
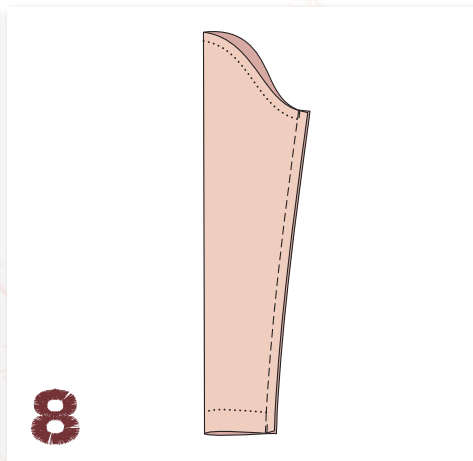
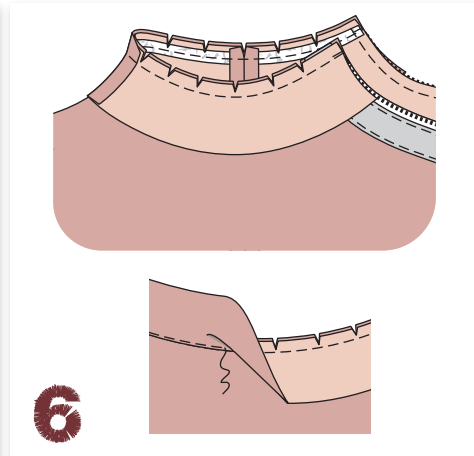
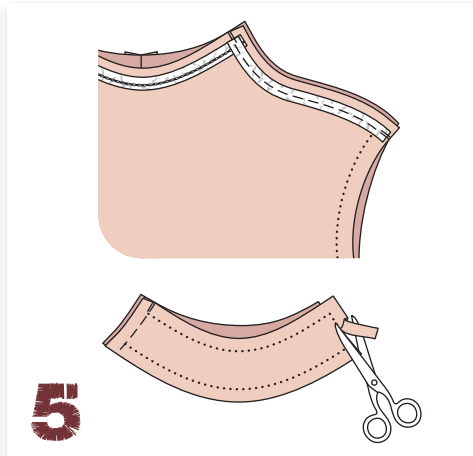
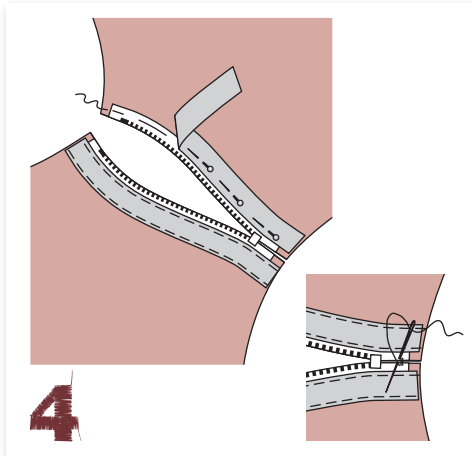
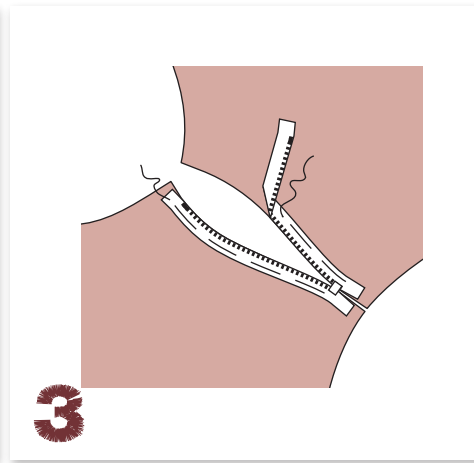
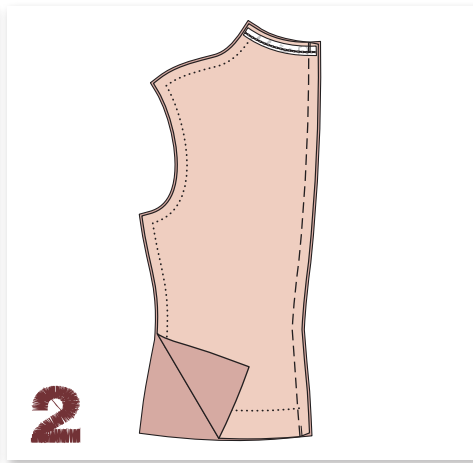
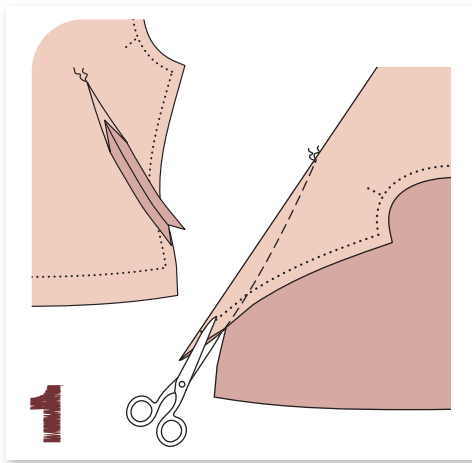


34 x x x x x
36 o o o o o
38 - - - - -
40 - - - - -
42 - - - - -
44 - - - - -

Felfektetési rajzok
130 cm széles nemezelt
gyapjú



Szabás: színnel befelé hajtott anyag-
ból.



burda
TIPP LETÖLTHETŐ SZÍNESBEN IS
WWW.BURDA.HU